

新型コロナウイルス感染の現状 症状別患者数，病床利用率の推移

2020年8月10日

メキシコ日本商工会議所(カマラ)
COVID-19対応チーム
中畑貴雄(JETRO México)

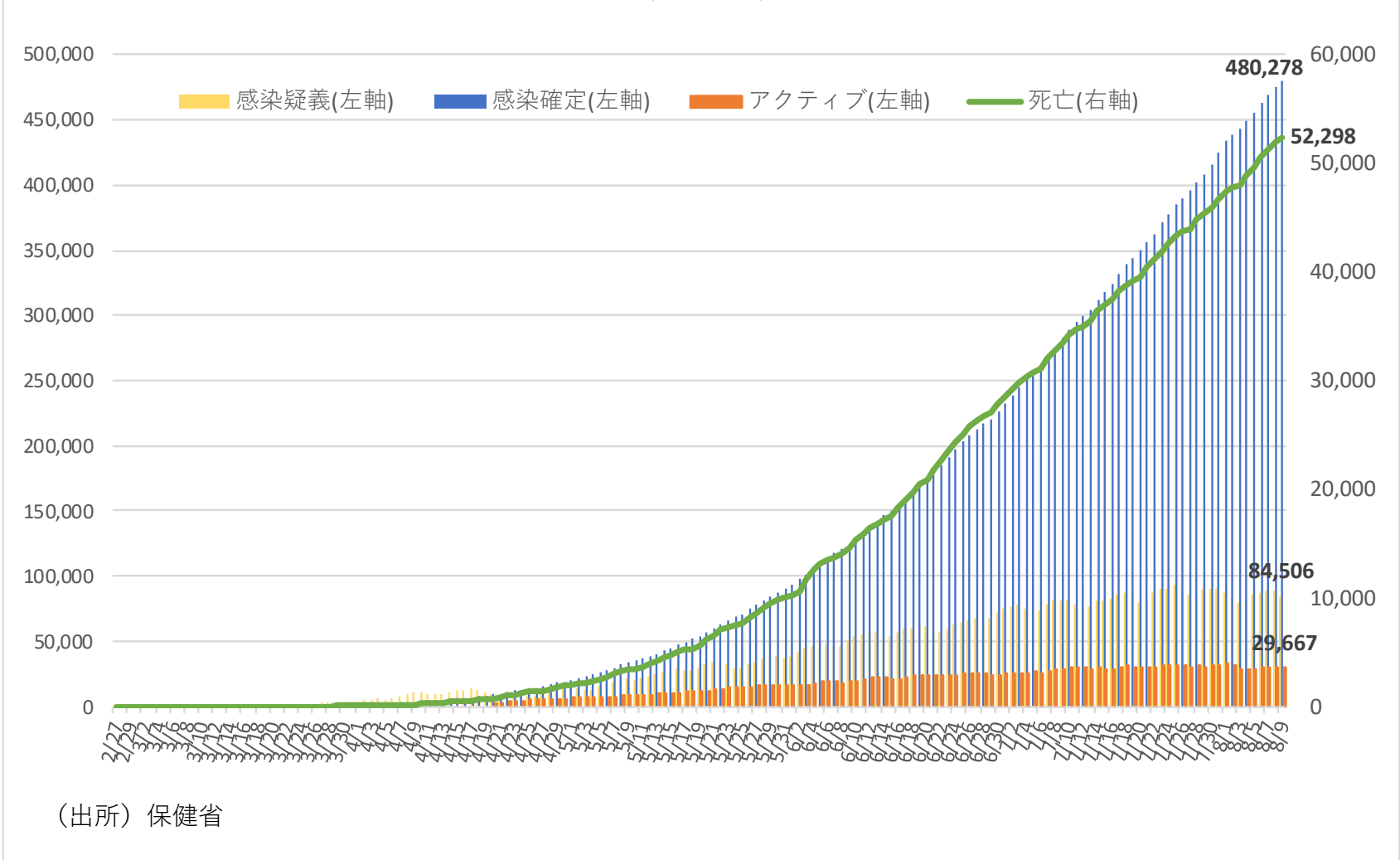
本日のテーマ

- 1. 新型コロナウイルス感染の現状と
症状別患者数の推移**
- 2. COVID-19対応病床の利用率推移**

1. 新型コロナウイルス感染の現状と 症状別患者数の推移

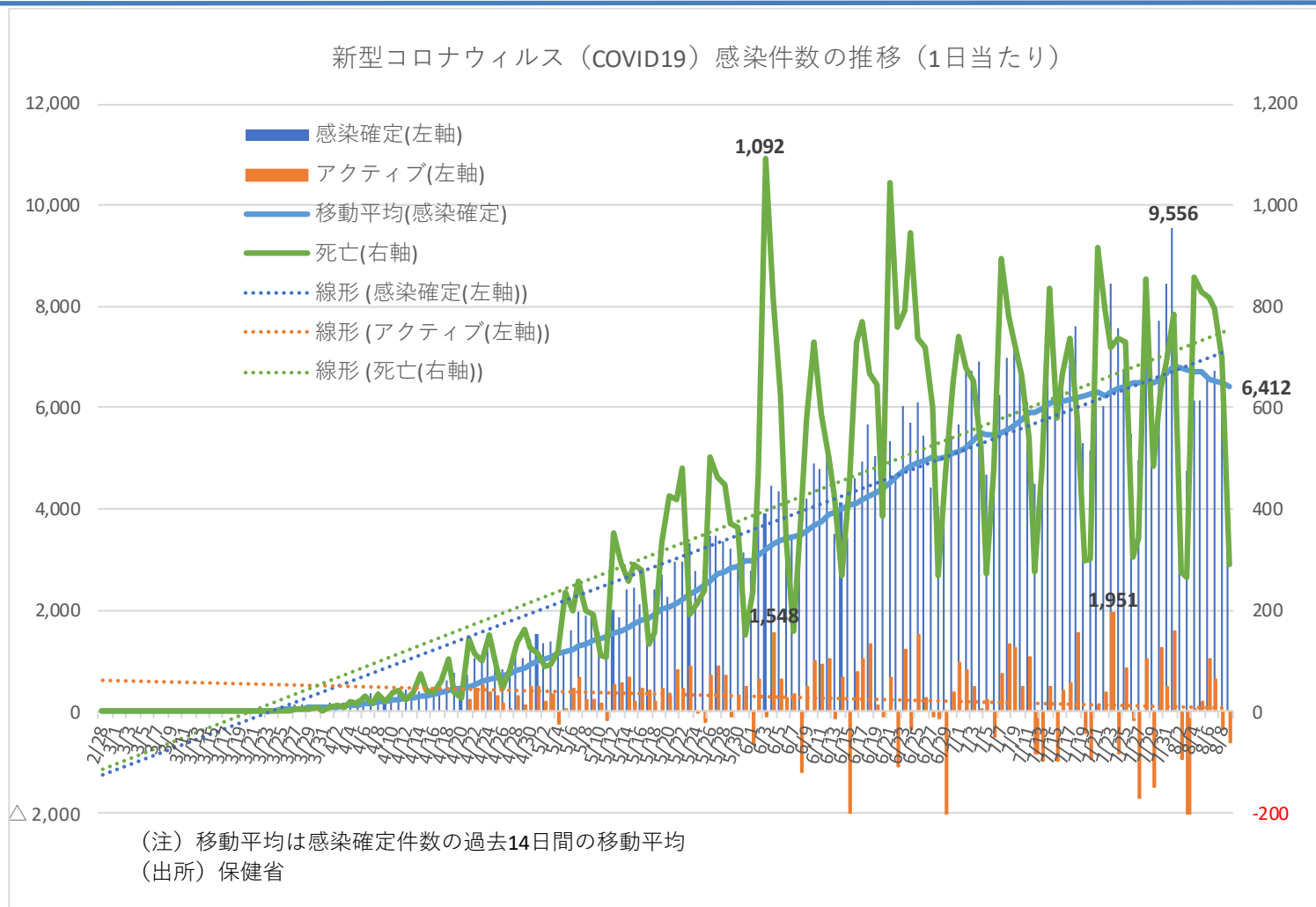
COVID-19感染件数の推移

新型コロナウイルス（COVID19）感染件数の推移



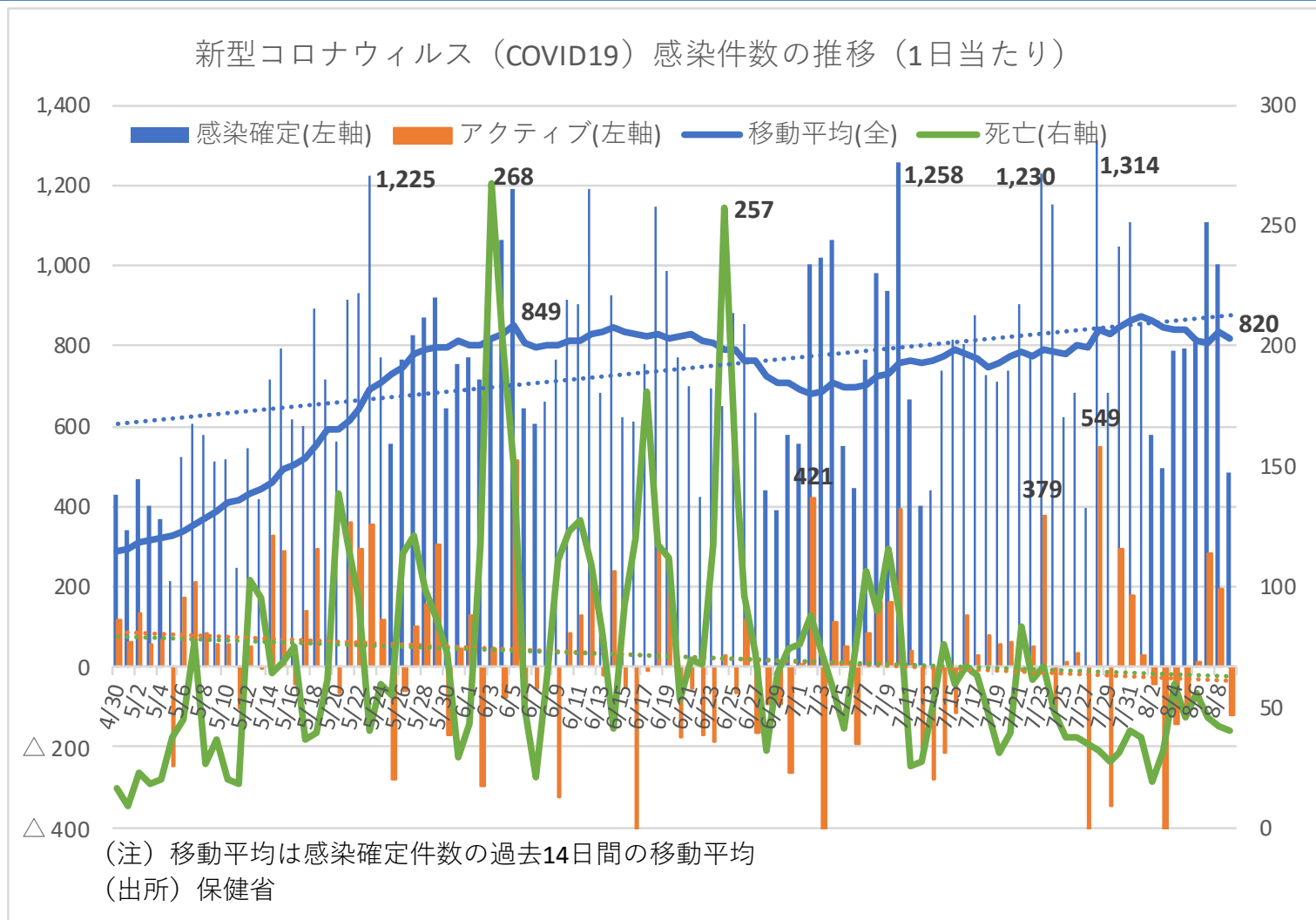
- ◆ 感染確定件数は48万人を超え、死亡件数も5万2,000人を超える。
- ◆ 発症から14日以内の患者(アクティブ)の全体に占める割合は6.2%に低下。

COVID-19感染件数の推移(1日当たり増加数)



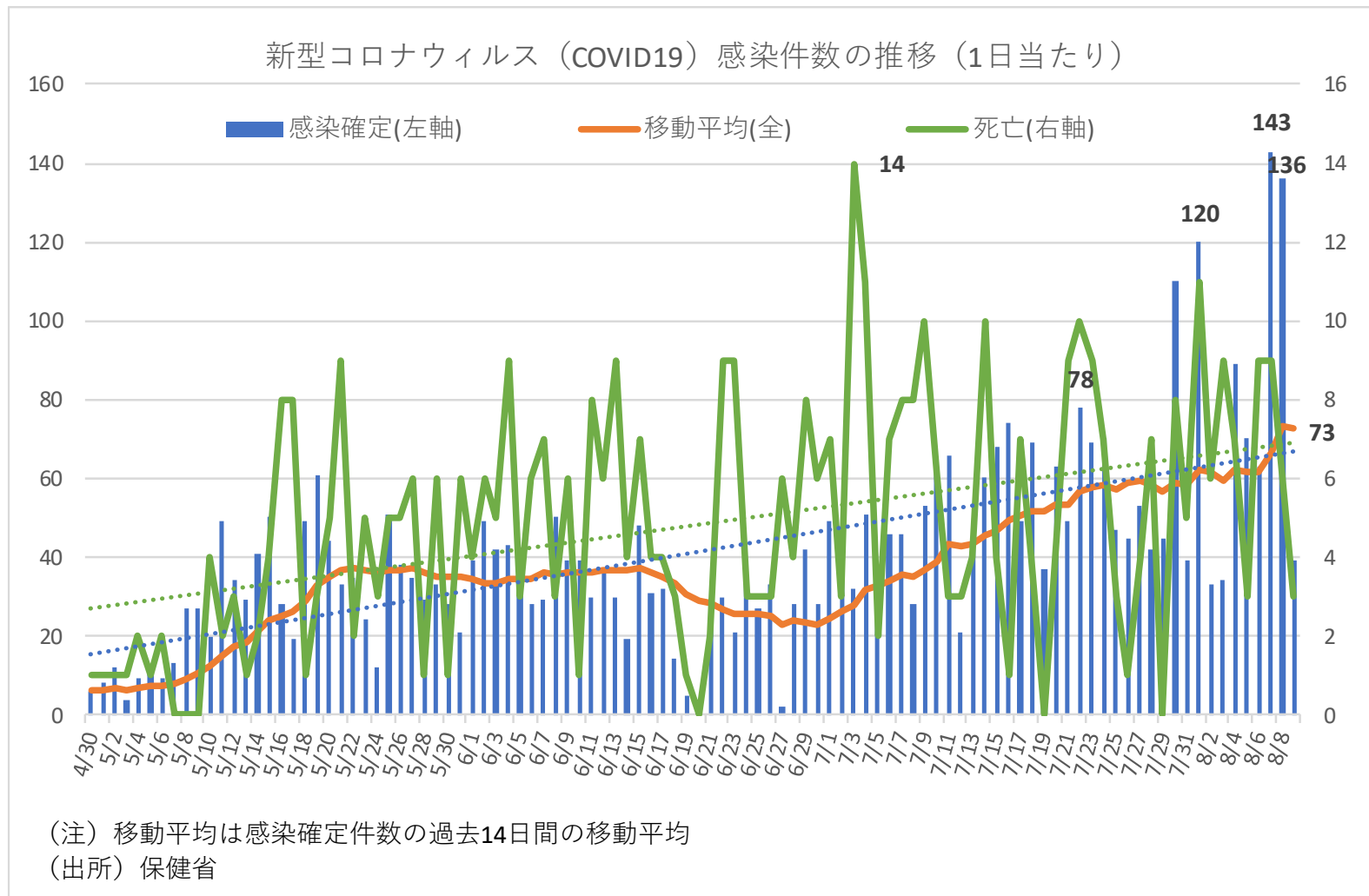
- ◆ 1日当たり感染確定者数の増加は8月1日に過去最高の9,556人に達した。1日当たりの死亡確認件数の最多は6月3日の1,092人。
- ◆ 過去14日間の感染確定増の移動平均は8月9日時点で6,412人と過去一週間は頭打ち。
- ◆ アクティブ患者増加の過去最多は、7月23日の1,951人。

メキシコシティの1日当たり感染確定数



- ◆ メキシコシティの感染確定数はオレンジ信号移行後に再び増加し、7月28日には1日当たりの感染確定件数が過去最高の1,314人に達した。
- ◆ 過去14日間の移動平均を取ると8月9日時点で820人と過去1週間は頭打ち。

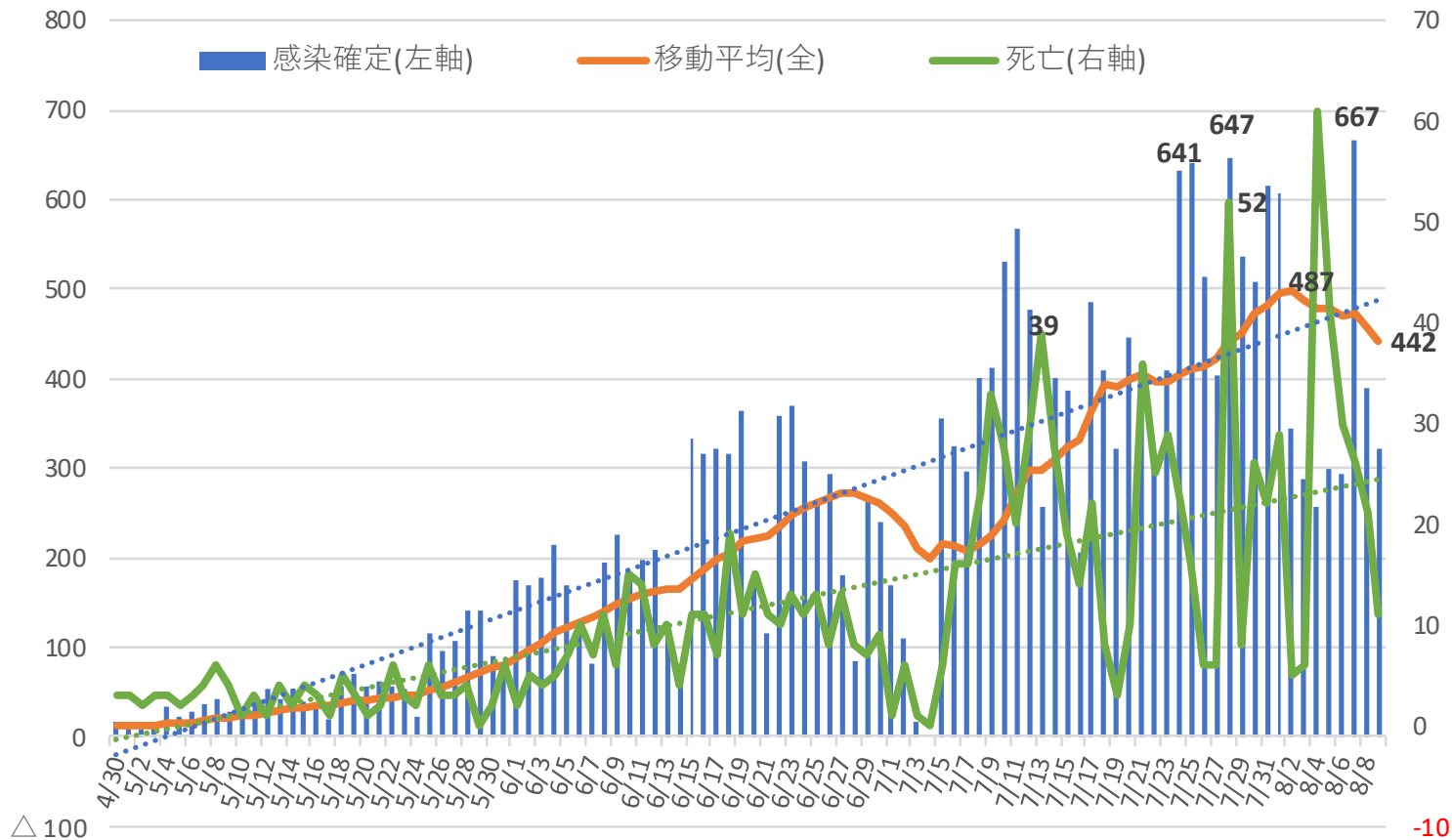
ケレタロ州の1日当たり感染確定数



- ◆ ケレタロの感染確定数はオレンジ信号移行後に増加傾向に転じ、8月7日の1日当たりの感染確定数は過去最高の143人に。
- ◆ 過去14日間の移動平均を取ると8月9日時点で73人と増加傾向。

グアナファト州の1日当たり感染確定数

新型コロナウイルス(COVID19)感染件数の推移 (1日当たり)

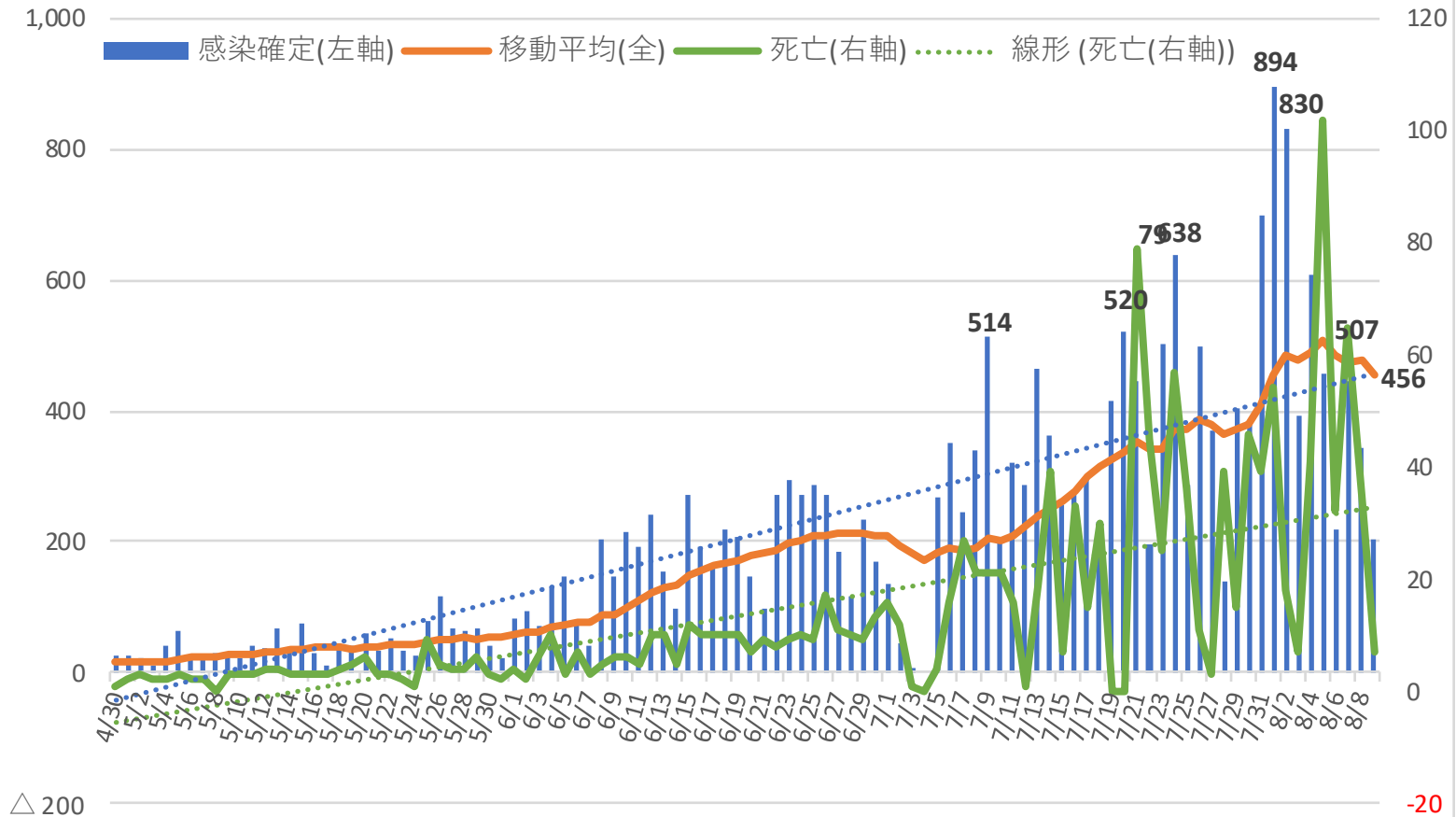


(注) 移動平均は感染確定件数の過去14日間の移動平均
 (出所) 保健省

- ◆ グアナファト州の1日当たりの感染確定数は8月7日に過去最高の667人に。
- ◆ 過去14日間の移動平均を取ると8月9日時点で442人と過去1週間は頭打ち。

ヌエボレオン州の1日当たり感染確定数

新型コロナウイルス（COVID19）感染件数の推移（1日当たり）

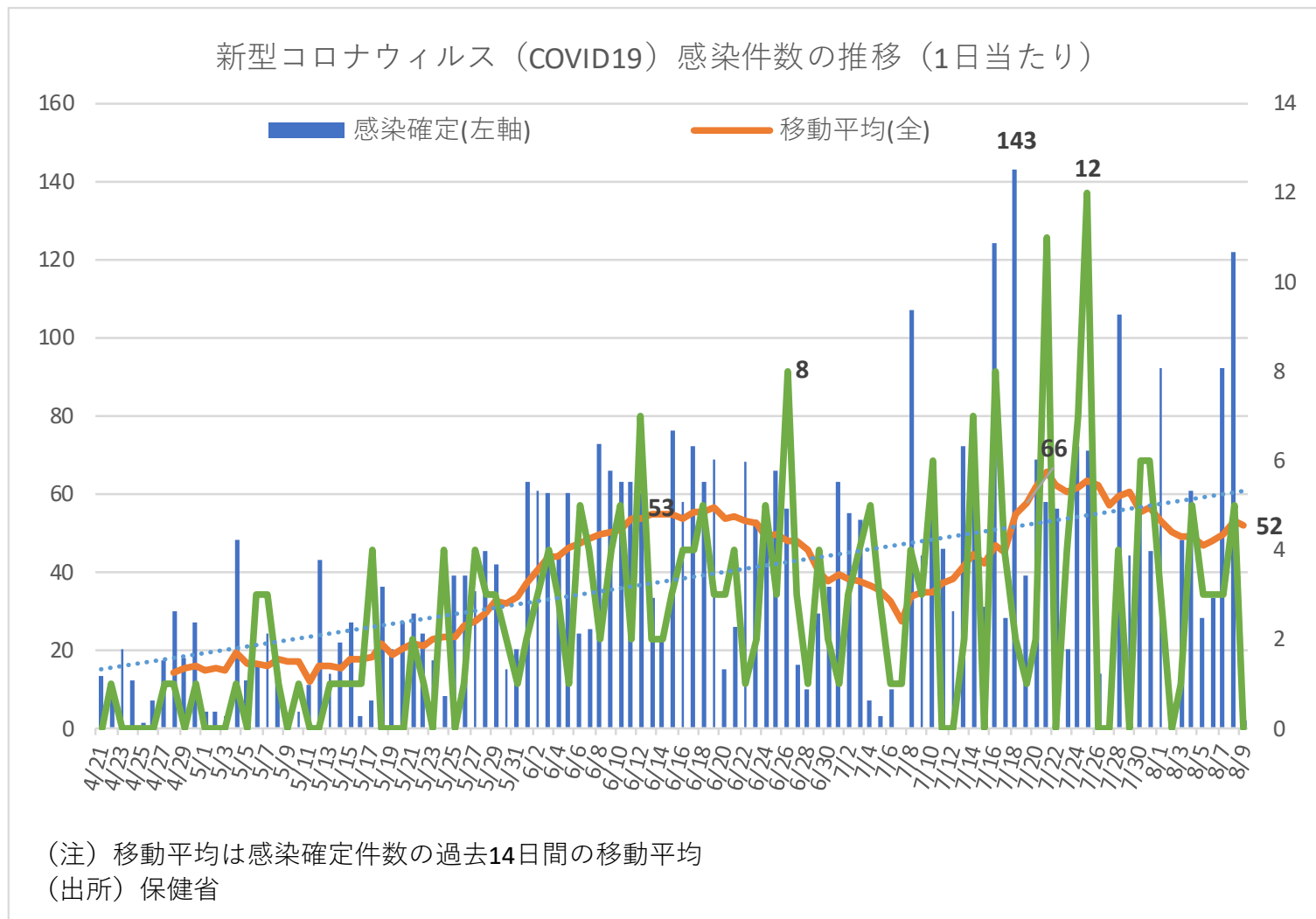


(注) 移動平均は感染確定件数の過去14日間の移動平均

(出所) 保健省

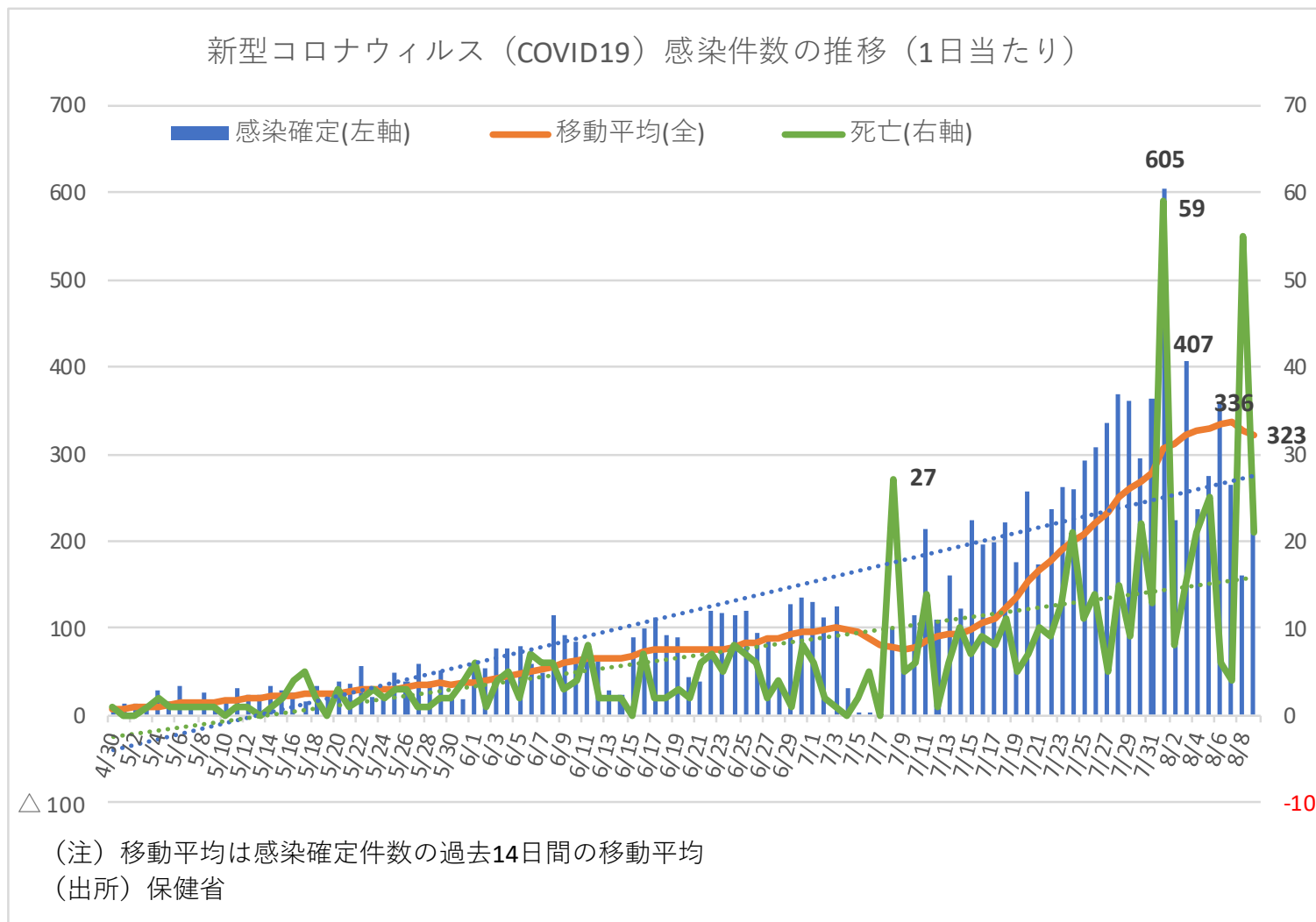
- ◆ ヌエボレオン州の1日当たりの感染確定数は8月1日に過去最高の894人に、
- ◆ 過去14日間の移動平均を取ると8月9日時点で456人とここ4日間は頭打ち。

アグアスカリエンテス州の1日当たり感染確定数



- ◆ アグアスカリエンテス州の1日当たり感染確定件数は6月中旬以降減少していたが、7月中旬に再び増加し、7月18日に過去最高の143件を記録した後、やや減速。
- ◆ 過去14日間の移動平均を取ると8月9日時点で52人と6月中旬と同水準。

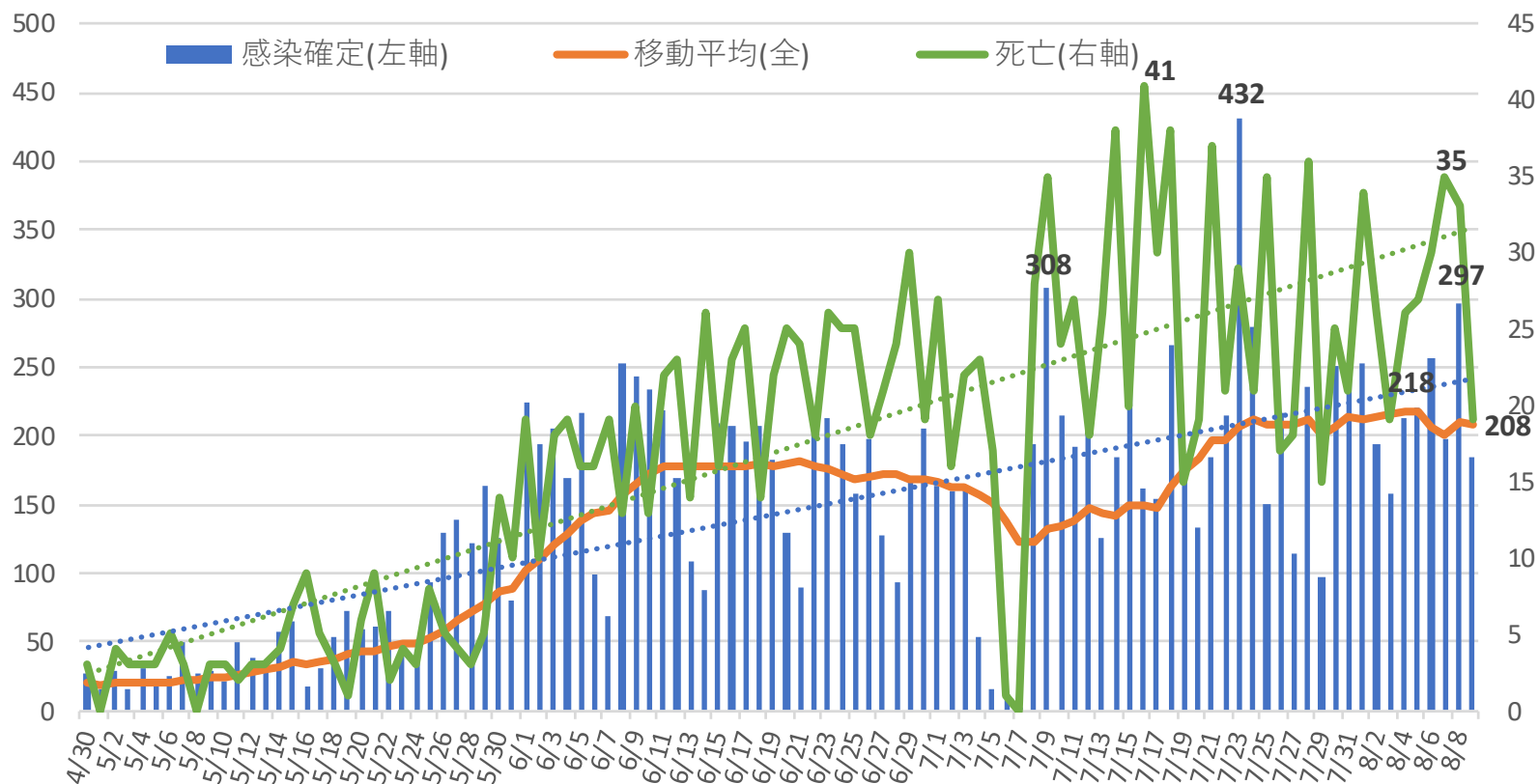
サンルイスポトシ州の1日当たり感染確定数



- ◆ サンルイスポトシ州の1日当たり感染確定数は、7月11日に213件を記録し、その後も右肩上がりで増加。8月1日に過去最高の605件を記録。
- ◆ 過去14日間の移動平均を取ると8月9日時点で323人とここ数日間は頭打ち。

ハリスコ州の1日当たり感染確定数

新型コロナウイルス（COVID19）感染件数の推移（1日当たり）

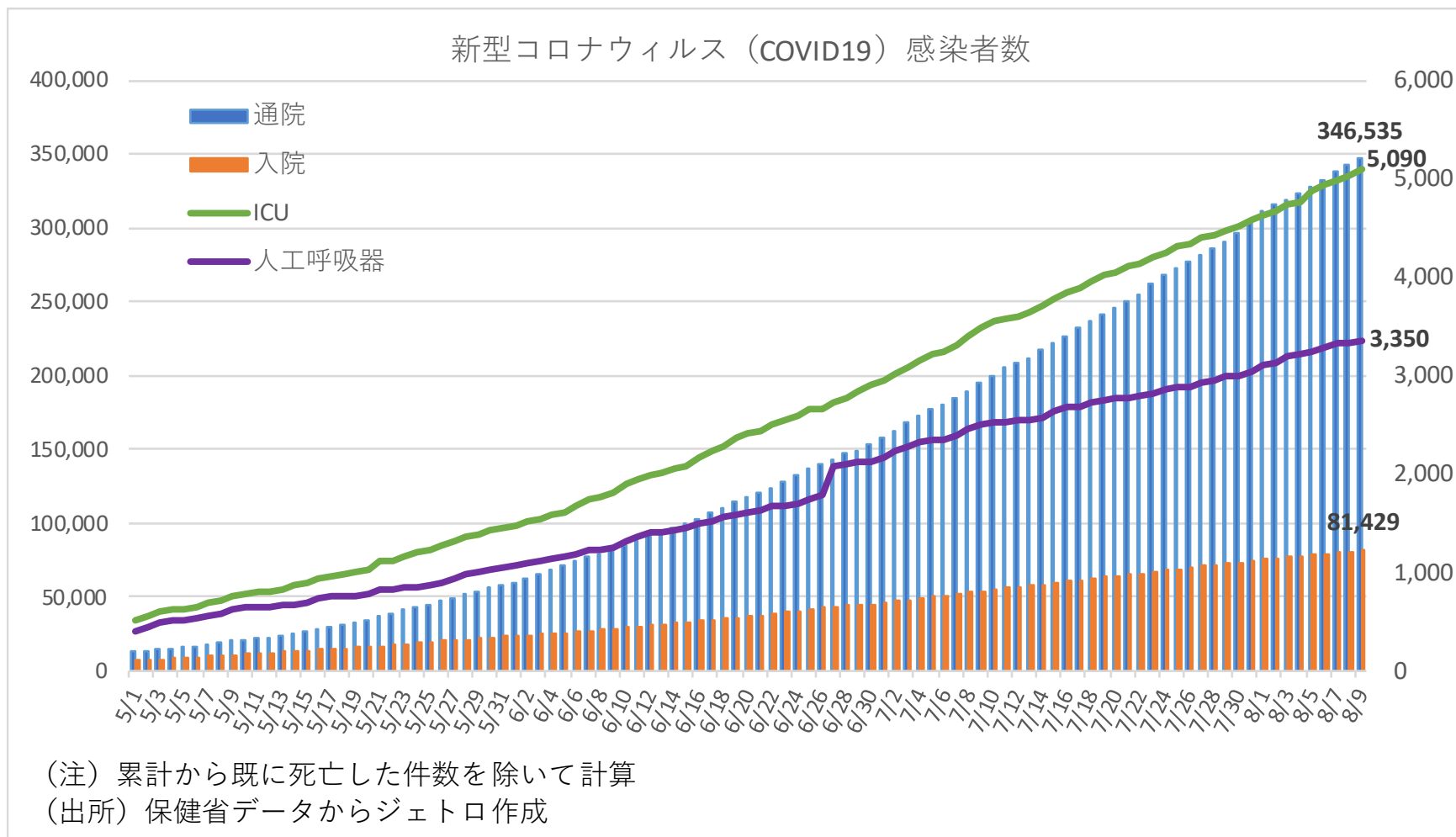


(注) 移動平均は感染確定件数の過去14日間の移動平均

(出所) 保健省

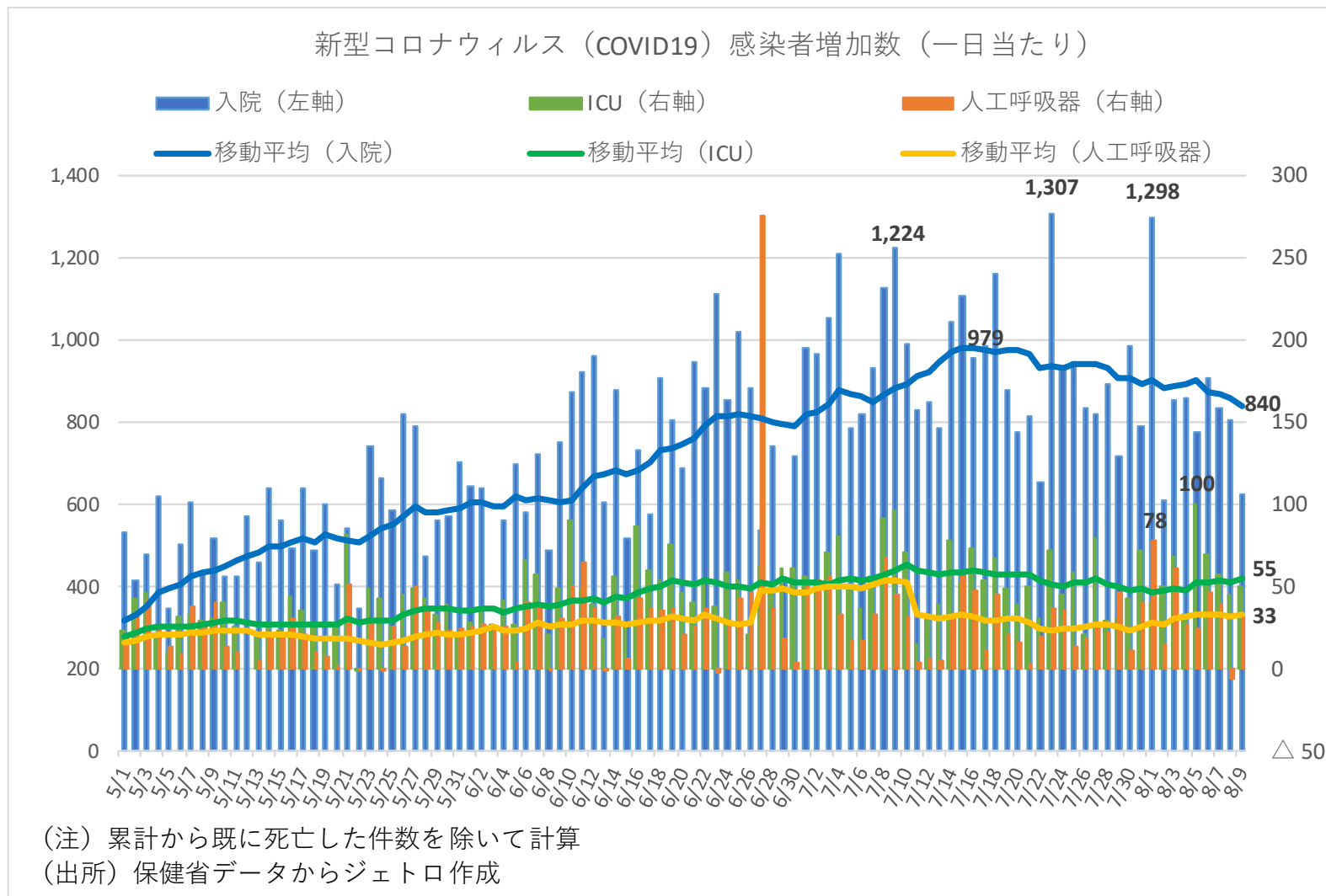
- ◆ ハリスコ州の1日当たり感染確定数は6月上旬以降ほぼ横ばいだったが、7月23日に過去最高の432件を記録。死亡確認件数がここ数週間は高水準。
- ◆ 過去14日間の移動平均を取ると8月9日時点で208人と過去3週間ほぼ横ばい。

COVID-19感染者の症状別推移



- ◆ COVID-19による入院患者数累計は8万1,000人を超え、人工呼吸器利用患者累計も3,300人を超える。

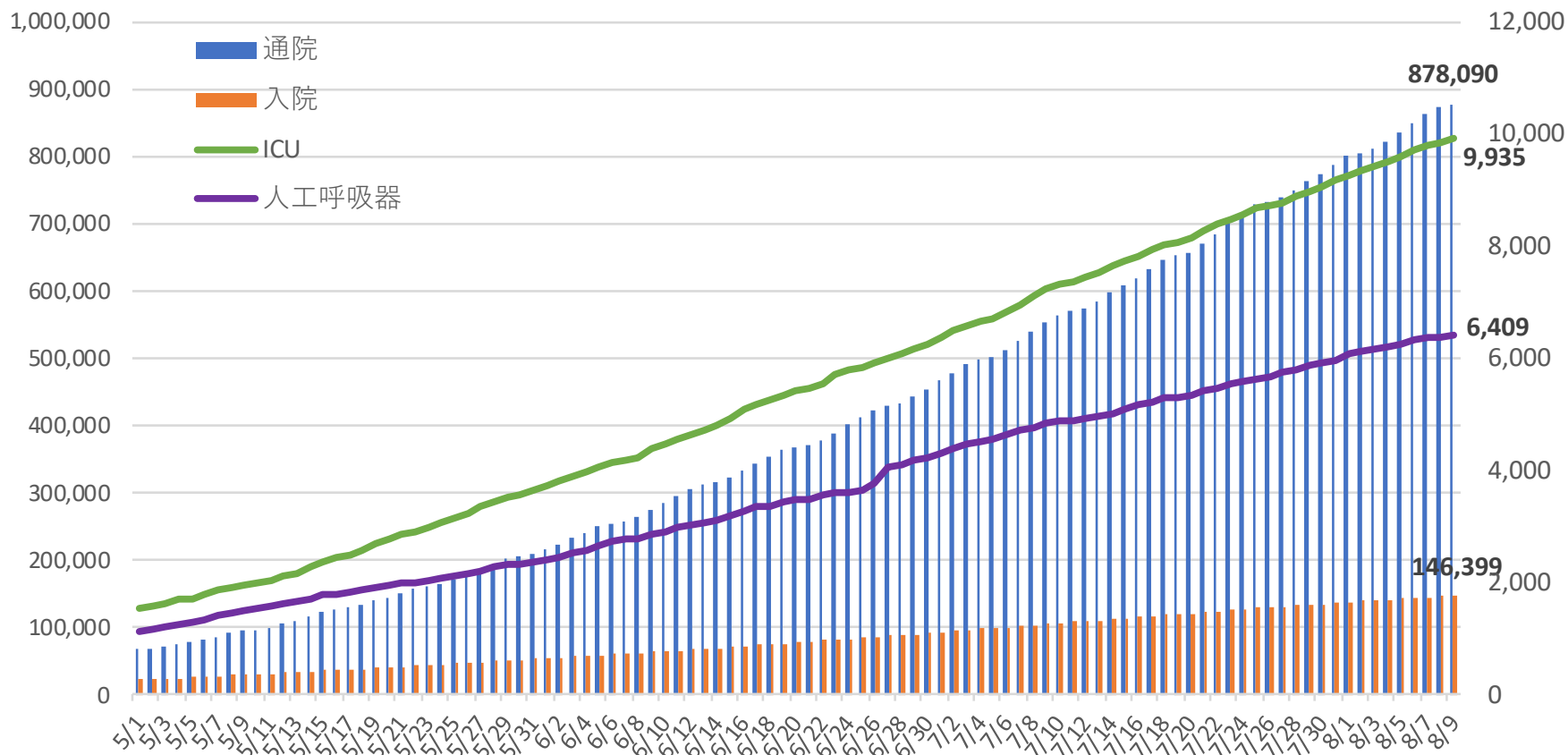
COVID-19の入院患者の1日当たり増加数



- ◆ 1日当たりのCOVID-19感染確定入院患者の増加数は、7月24日に過去最高の1,307人を記録。過去14日間の移動平均を取ると8月9日時点で840人と減少傾向。

重度呼吸機能障害患者数の症状別推移

重度呼吸機能障害の症状別患者数（注）

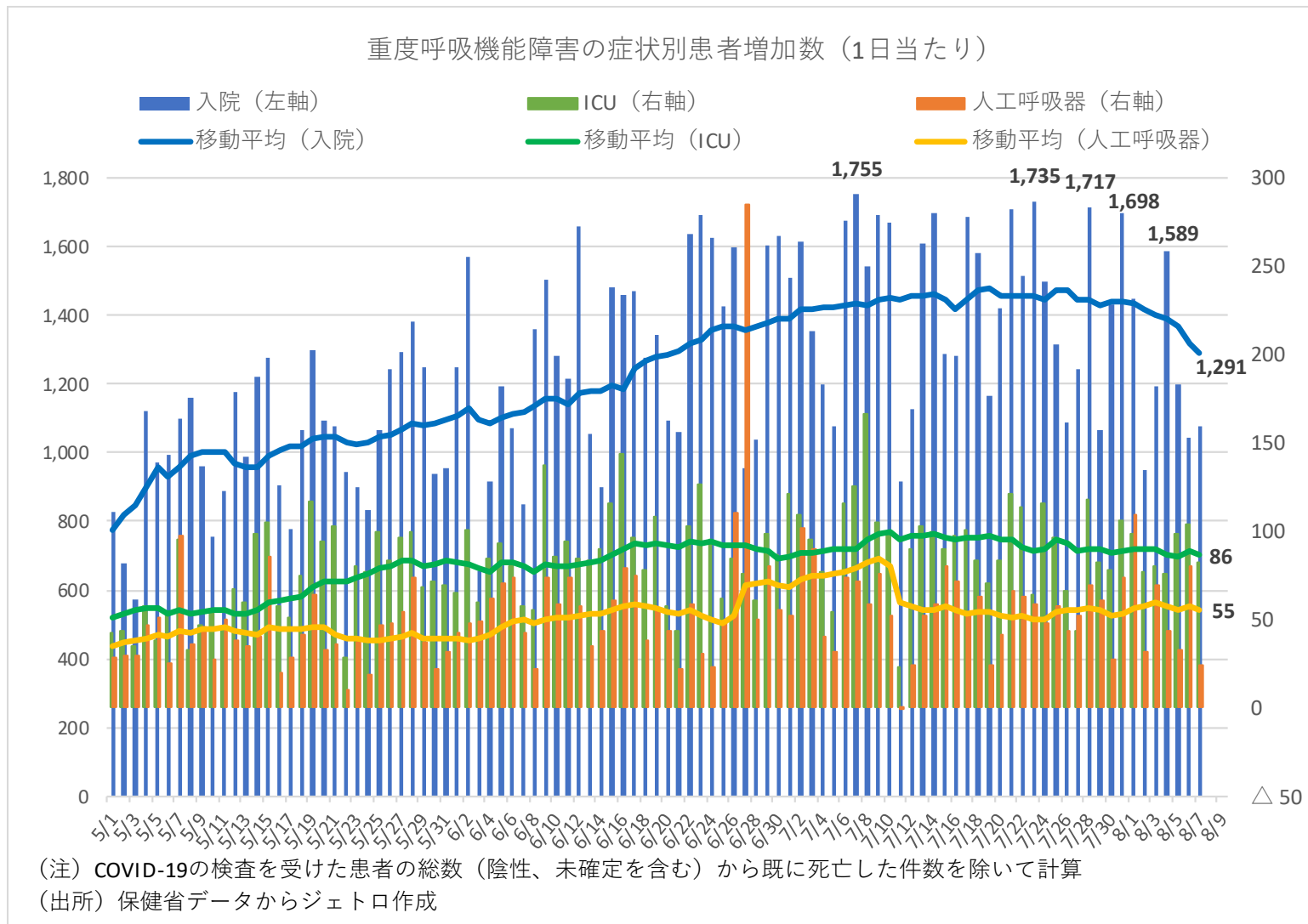


（注）COVID-19の検査を受けた患者の総数（陰性、未確定を含む）から既に死亡した件数を除いて計算

（出所）保健省データからジェットロ作成

- ◆ 陰性や未確定患者まで含めると重度呼吸機能障害（IRAG）による入院患者累計は14万人を超え、人工呼吸器使用累計も6,400人を超える。

重度呼吸機能障害の入院患者の1日当たり増加数



- ◆ 1日当たりの重度呼吸機能障害(IRAG)患者の入院増加数は、7月7日に過去最高の1,755人を記録。過去14日間の移動平均を取ると8月9日時点で1,291人に減少。

2. COVID-19対応病床の利用率推移

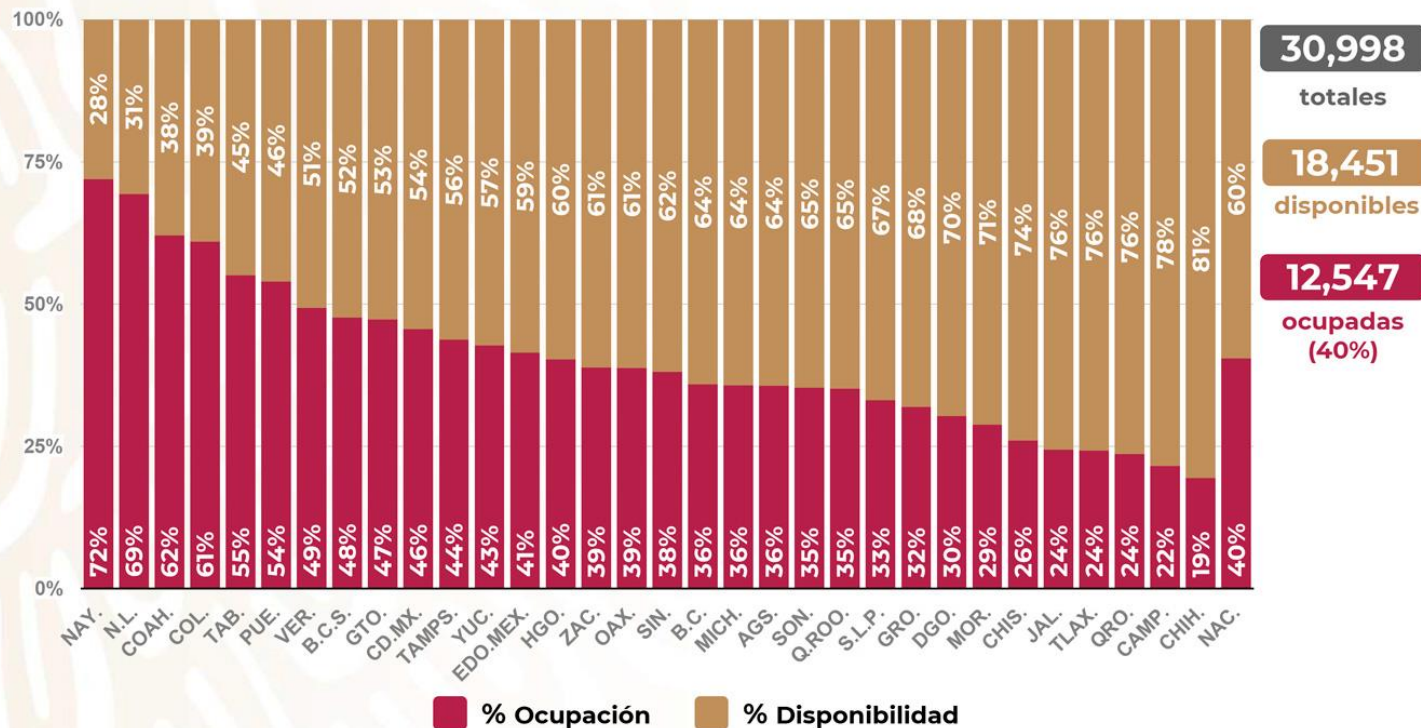
COVID-19関連病床の主要州別使用状況

COVID-19 México: Disponibilidad camas hospitalización general



Fase 3

09 agosto, 2020



FUENTE: RED IRAC, acumulado del 08 agosto, 2020. - SSA/SPPS/DCTI/SERVICIOS DE SALUD ESTATALES

- ◆ 8月8日時点の占有率は、ナヤリが72%、ヌエボレオンが69%、コアウイラが62%、コリマが61%、タバスコが55%、プエブラが54%、ベラクルスが49%、その他、バハカリフォルニア・スール州などの利用率も高い。

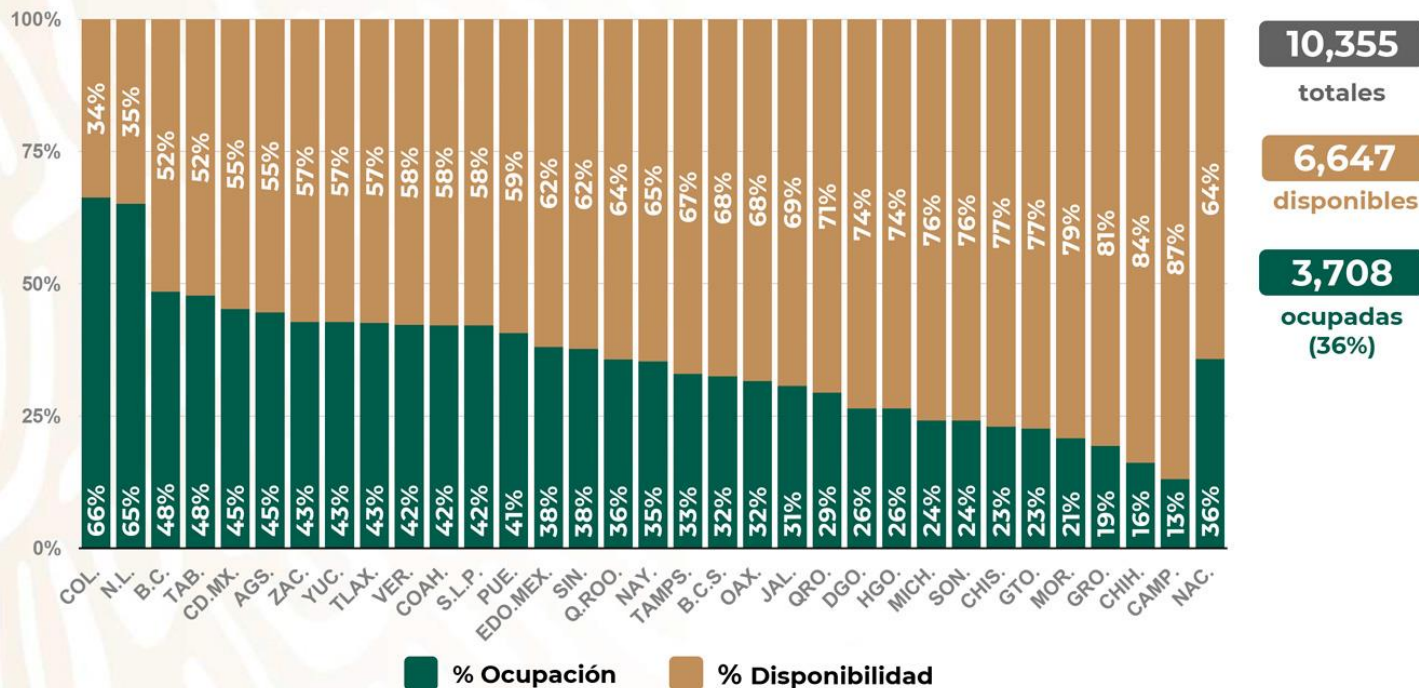
COVID-19人工呼吸器付病床の主要州別使用状況

COVID-19 México: Disponibilidad camas con ventilador



Fase 3

09 agosto, 2020



FUENTE: RED IRAC, acumulado del 08 agosto, 2020. - SSA/SPPS/DGTI/SERVICIOS DE SALUD ESTATALES

- ◆ 8月8日時点でコリマが66%、ヌエボレオンが65%、バハカリフォルニアが48%、タバスコが48%、CDMXが45%、アグアスカリエンテスが45%、サカテカスが43%、ユカタンが43%、その他、トラスカラ州などの利用率が高い。

主要州別のCOVID-19対応病床利用率推移

主要州別COVID-19対応病床の利用率推移

州	一般病床												人工呼吸器付病床											
	6/28	7/5	7/12	7/19	7/26	8/2	8/3	8/4	8/5	8/6	8/7	8/8	6/28	7/5	7/12	7/19	7/26	8/2	8/3	8/4	8/5	8/6	8/7	8/8
NLE	59%	74%	82%	79%	79%	75%	73%	68%	71%	66%	69%	69%	53%	57%	60%	61%	70%	69%	66%	63%	65%	64%	65%	65%
COA	43%	56%	51%	63%	69%	66%	69%	65%	65%	66%	63%	62%	26%	25%	31%	38%	40%	46%	47%	45%	40%	38%	41%	42%
GTO	59%	62%	60%	60%	60%	55%	58%	55%	51%	51%	48%	47%	19%	21%	22%	25%	21%	22%	21%	23%	22%	21%	22%	23%
CDMX	61%	56%	53%	53%	53%	49%	53%	48%	49%	48%	48%	46%	54%	52%	49%	47%	49%	50%	39%	47%	48%	47%	45%	45%
TAM	36%	43%	46%	62%	56%	52%	52%	53%	51%	48%	47%	44%	34%	36%	35%	45%	35%	35%	34%	36%	36%	36%	36%	33%
EDOMEX	63%	57%	50%	46%	46%	48%	45%	45%	43%	44%	43%	41%	61%	54%	55%	42%	42%	41%	39%	37%	38%	36%	37%	38%
ZAC	20%	21%	19%	26%	38%	41%	43%	41%	43%	40%	38%	39%	18%	15%	27%	31%	35%	48%	46%	51%	50%	52%	47%	43%
BCN	59%	52%	43%	49%	40%	43%	43%	41%	40%	37%	38%	36%	62%	62%	56%	58%	51%	52%	50%	50%	49%	47%	47%	48%
AGS	24%	24%	26%	24%	23%	29%	32%	33%	31%	34%	35%	36%	28%	29%	29%	37%	35%	38%	39%	40%	42%	44%	43%	45%
SLP	16%	24%	28%	36%	39%	42%	42%	32%	32%	32%	32%	33%	24%	27%	40%	36%	38%	41%	42%	40%	37%	39%	38%	42%
JAL	23%	24%	25%	24%	26%	25%	25%	25%	25%	23%	25%	24%	30%	29%	27%	27%	27%	28%	30%	30%	33%	31%	24%	31%
QRO	19%	16%	19%	23%	25%	26%	25%	28%	28%	25%	22%	24%	29%	30%	35%	34%	26%	25%	21%	26%	28%	29%	29%	29%
CHH	21%	20%	21%	20%	23%	24%	23%	23%	23%	22%	20%	19%	19%	17%	19%	24%	25%	21%	22%	21%	20%	16%	18%	16%
全国	44%	45%	45%	46%	47%	45%	45%	44%	43%	42%	42%	40%	39%	38%	39%	39%	38%	38%	36%	37%	38%	36%	36%	36%

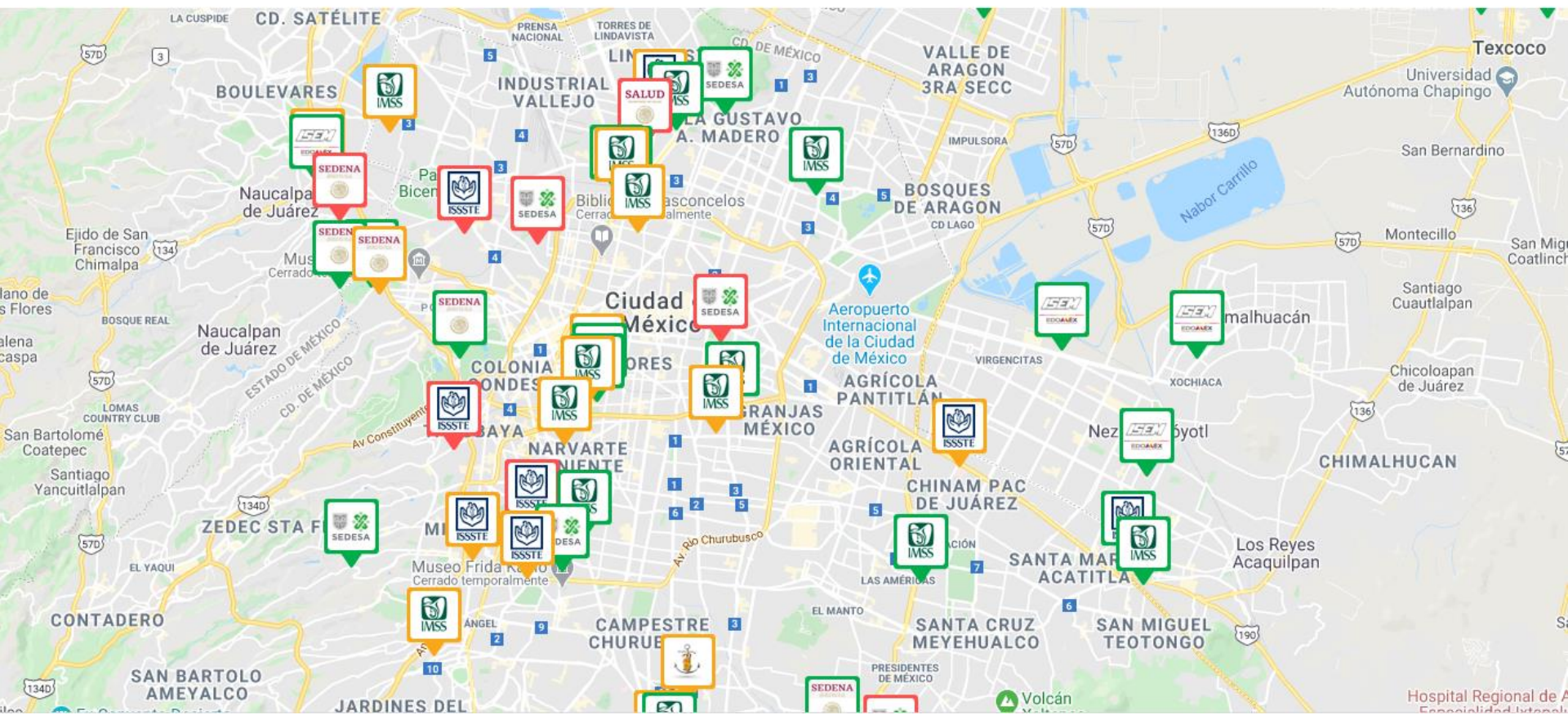
(出所) 保健省発表データから作成

- ◆ ここ数週間はヌエボレオン、コアウイラ、グアナファト州などの病床利用率が高い。サカテカスやアグアスカリエンテス州の人工呼吸器付き病床の利用率も高まっている。
- ◆ 国防省 (SEDENA) や海軍省 (SEMAR) の病院もCOVID-19患者に開放されている。メキシコ市首都圏では双方とも一時的に一般病床は満室となったが、開放する病院の数を増やしたため、現時点では空きがある。

メキシコ市首都圏の病院対応状況MAP

- ◆ COVID-19対応公立病院81カ所のうち、8月10日(月)の11:00時点で16カ所が満室。
<https://hospitales.covid19.cdmx.gob.mx/public/hospitales/EstatusHospitales.xhtml>

Disponibilidad hospitalaria de camas generales



JETRO

¡¡ Muchas Gracias !!

JETRO Mexico

中畑 貴雄

Tel: 55-5202-7900 (Ext.106)

https://www.jetro.go.jp/world/cs_america/mx/

【免責条項】本資料・セミナーで提供している情報は、ご利用される方のご判断・責任においてご使用ください。ジェトロでは、できるだけ正確な情報の提供を心掛けておりますが、本資料・セミナーで提供した内容に関連して、ご利用される方が不利益等を被る事態が生じたとしても、ジェトロ及び執筆者は一切の責任を負いかねますので、ご了承ください。